

## نتائج الاستبيانات عن العرض المرئي لدورة مشغلي محطات المعالجة التي عقدت باليابان

فيما يلي تقرير إحصائي وبياني عن نتائج الاستبيانات الخاصة بالعرض المرئي، الذي أقامته إدارة الصرف الصحي بوزارة المياه والكهرباء بتاريخ ١٧ و١٨/٣/٢٠١٩هـ، عن دورة مشغلي محطات المعالجة التي عقدت باليابان، وقد بلغ عدد الاستبيانات المقدمة (٣٥) استبيان من أصل إجمالي الحضور (٤٨) شخص، وفيما يلي توضيح للأسئلة الموجهة للسادة الحضور وتوزيع إجاباتهم.

### تقييم الجانب الإداري :

ما هو تقييمكم لمكان العرض	
٢٥	ممتاز
٦	جيد جداً
٢	جيد
٢	ضعيف
ما هو تقييمكم للاستقبال والضيافة ؟	
٢٨	ممتاز
٦	جيد جداً
١	جيد
٠	ضعيف
ما هو تقييمكم للعرض المرئي بشكل عام ؟	
١٨	ممتاز
١٥	جيد جداً
٢	جيد
٠	ضعيف

ما هو تقييمكم لتوقيت العرض ؟	
٣١	ممتاز
٣	جيد جداً
١	جيد
٠	ضعيف
ما هو تقييمكم لوسائل الإيضاح ؟	
٢١	ممتاز
١١	جيد جداً
٣	جيد
٠	ضعيف
ما هو تقييمكم لكتيب التعريف بالإدارة ؟	
٢٢	ممتاز
١١	جيد جداً
٢	جيد
٠	ضعيف

## نتائج الاستبيانات عن العرض المرئي لدورة مشغلي محطات المعالجة التي عقدت باليابان

### تقييم العروض:

عروض يوم الثلاثاء الموافق ١٧/٣/٢٩هـ

استخدام المعادلات الكيميائية لتشغيل وصيانة المحطات مديرية ( منطقة الباحة )	
٥	ممتاز
١٩	جيد جداً
١٠	جيد
١	ضعيف
التحكم في تدفق المياه عبر مراحل التشغيل مديرية منطقة ( الحدود الشمالية )	
١١	ممتاز
١٨	جيد جداً
٦	جيد
٠	ضعيف
توعية المجتمع بأهمية الصرف الصحي مديرية منطقة ( نجران )	
١٢	ممتاز
١٧	جيد جداً
٦	جيد
٠	ضعيف

استخدام الهدارات الصناعية لنقل المياه المعالجة مديرية ( منطقة الجوف )	
١٤	ممتاز
١٨	جيد جداً
٣	جيد
٠	ضعيف
التحكم في الرغاوي في أحواض التهوية والترسيب مديرية منطقة ( عسير )	
١٦	ممتاز
١٩	جيد جداً
٠	جيد
٠	ضعيف
حماية أجهزة القياس والتحكم من المؤثرات الطبيعية مديرية منطقة ( تبوك )	
١٠	ممتاز
٢٠	جيد جداً
٥	جيد
٠	ضعيف

نتائج الاستبيانات عن العرض المرئي لدورة مشغلي محطات المعالجة التي عقدت باليابان

تابع تقييم العروض:

عروض يوم الأربعاء الموافق ١٨/٣/٢٠١٤ هـ

التجفيف الحراري للحمأة مديرية منطقة ( الرياض )	
١٥	ممتاز
١٨	جيد جداً
٢	جيد
٠	ضعيف
إزالة النيتروجين والفسفور من مياه الصرف المعالجة مديرية منطقة ( جازان )	
٩	ممتاز
١٨	جيد جداً
٨	جيد
٠	ضعيف
إعادة استخدام المياه المعالجة في الري لمنع مشاكل بيئية مديرية منطقة ( حائل )	
٨	ممتاز
١٥	جيد جداً
١١	جيد
١	ضعيف

استخدام الاسمنت في معالجة الحمأة ( الإدارة العامة للصرف الصحي )	
١٩	ممتاز
١٤	جيد جداً
١	جيد
١	ضعيف
مشاكل المعالجة مديرية ( المنطقة الشرقية )	
٧	ممتاز
٢٣	جيد جداً
٥	جيد
٠	ضعيف
تحسين الـ BOD لمحطات المعالجة مديرية منطقة ( القصيم )	
١٠	ممتاز
١٩	جيد جداً
٦	جيد
٠	ضعيف

## نتائج الاستبيانات عن العرض المرئي لدورة مشغلي محطات المعالجة التي عقدت باليابان

### نسبة تقييم الجانب الإداري

يبين الجدول التالي النتائج التجميعية للاستبيانات، مع النسبة المحققة لكل عنصر من عناصر تقييم الجانب الإداري والتقييم حسب الدرجة الموافقة:

ضعيف		جيد		جيد جداً		ممتاز		التصنيف
النسبة	العدد	النسبة	العدد	النسبة	العدد	النسبة	العدد	
0%	0	2,8%	1	8,6%	3	88,6%	31	توقيت العرض
5,7%	2	5,7%	2	17,2%	6	71,4%	25	مكان العرض
0%	0	8,6%	3	31,4%	11	60%	21	وسائل الإيضاح
0%	0	2,9%	1	17,1%	6	80%	28	الاستقبال والضيافة
0%	0	5,7%	2	31,4%	11	62,9%	22	التعريف بالإدارة
0%	0	5,7%	2	42,9%	15	51,4%	18	العرض بشكل عام

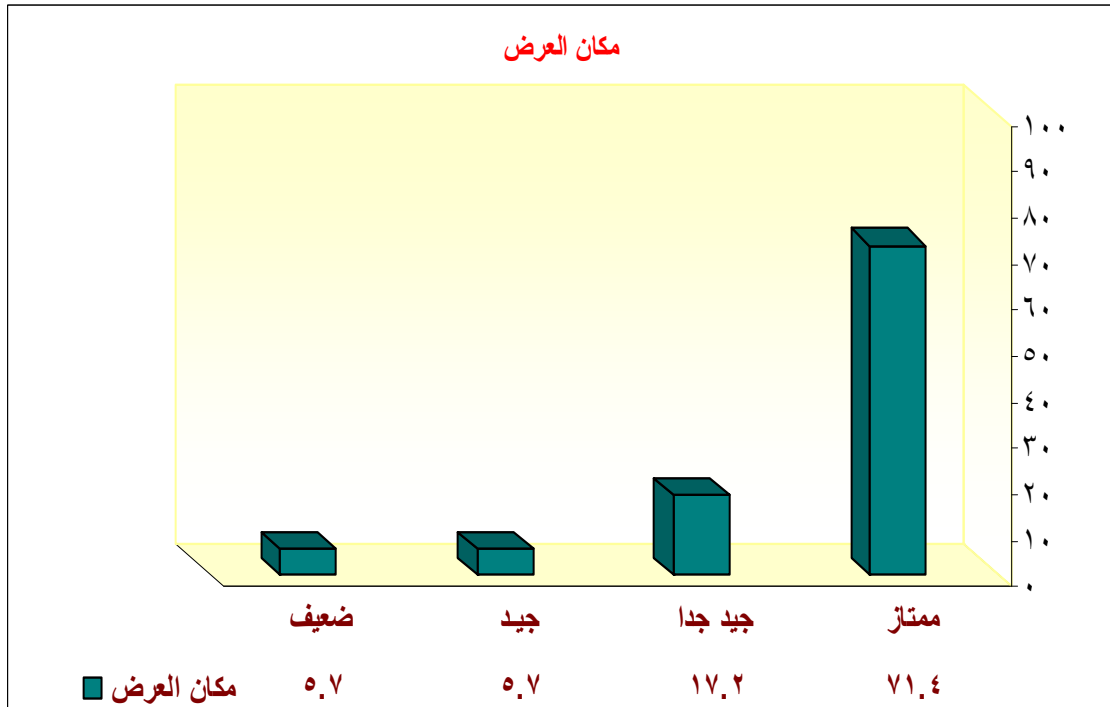
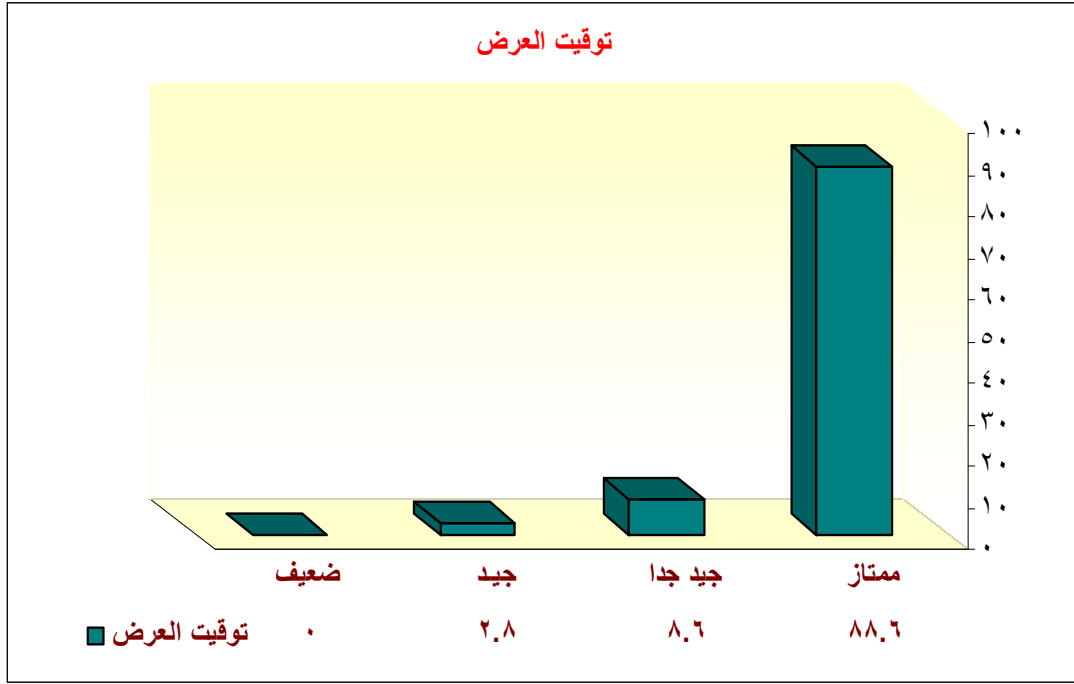
## نتائج الاستبيانات عن العرض المرئي لدورة مشغلي محطات المعالجة التي عقدت باليابان

### نسبة تقييم الجانب الفني

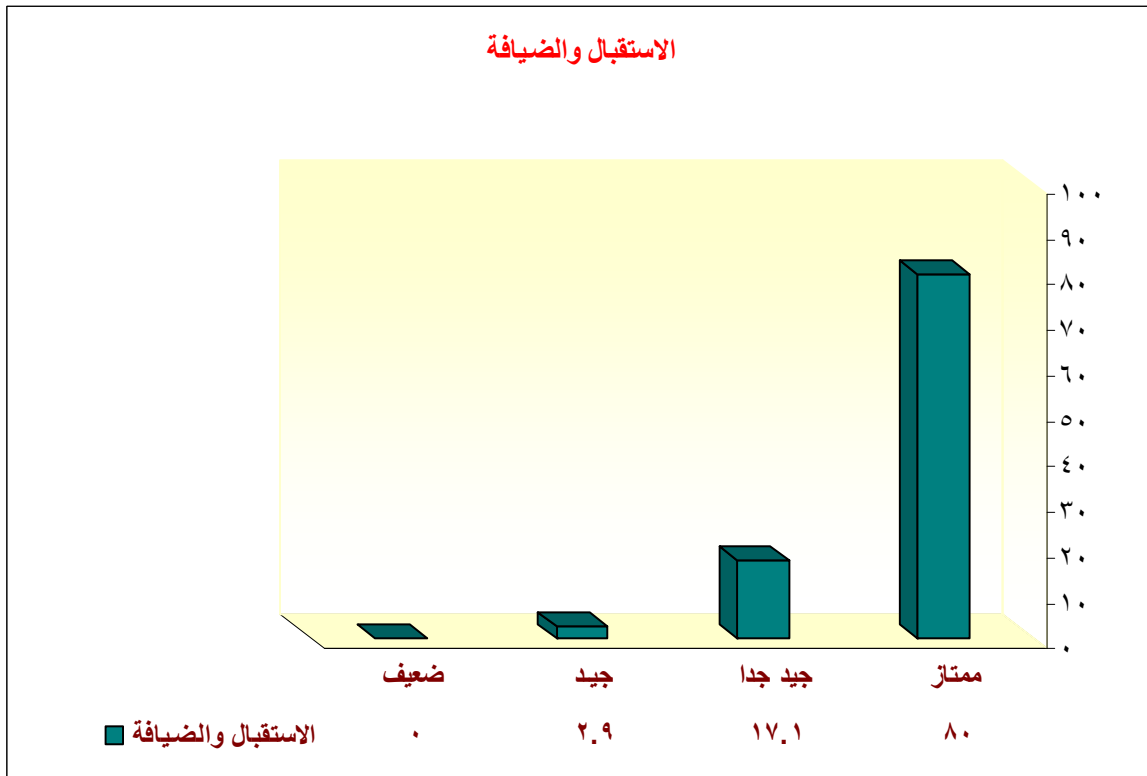
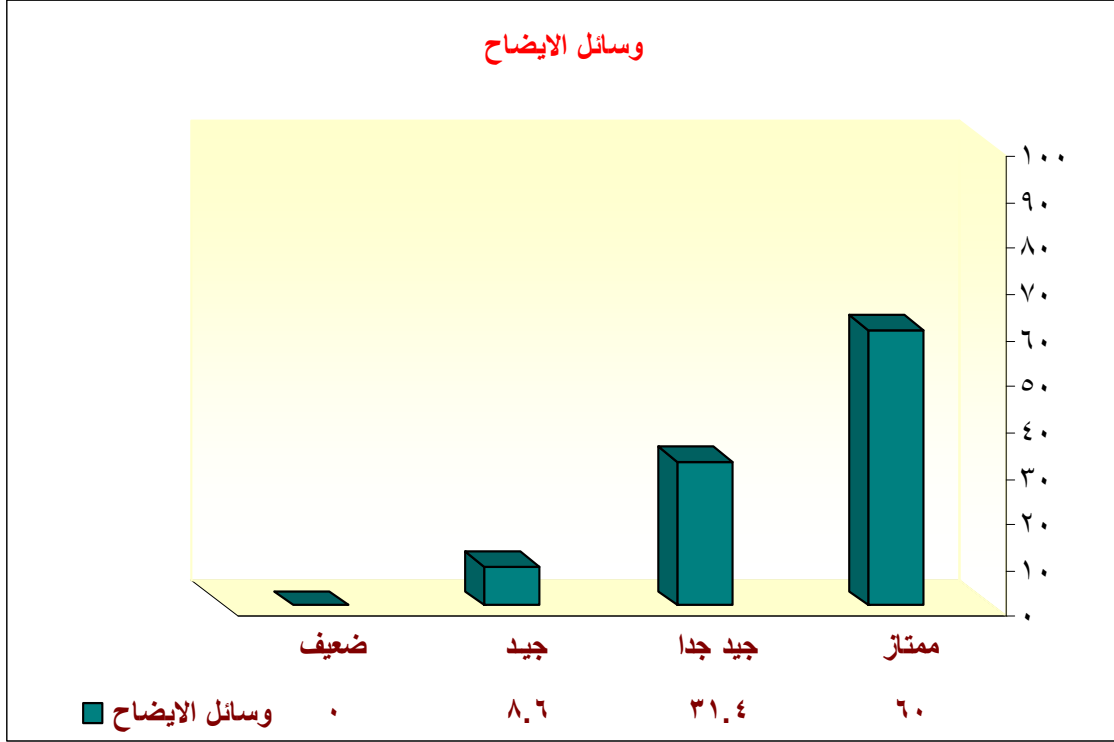
يبين الجدول التالي النتائج التجميعية للاستبيانات، مع النسبة المحققة لكل عنصر من عناصر التقييم للعروض المرئية حسب الدرجة والنسبة الموافقة لها:

ضعيف		جيد		جيد جداً		ممتاز		التصنيف
النسبة	العدد	النسبة	العدد	النسبة	العدد	النسبة	العدد	
	٠	%٨,٦	٣	%٥١,٤	١٨	%٤٠	١٤	استخدام الهدارات الصناعية لنقل المياه المعالجة
	٠	%٠	٠	%٥٤,٣	١٩	%٤٥,٧	١٦	التحكم في الرغاوي في أحواض التهوية والترسيب
	٠	%١٤,٣	٥	%٥٧,١	٢٠	%٢٨,٦	١٠	حماية أجهزة القياس والتحكم من المؤثرات الطبيعية
%٢,٨	١	%٢٨,٦	١٠	%٥٤,٣	١٩	%١٤,٣	٥	استخدام المعادلات الكيميائية لتشغيل وصيانة المحطات
	٠	%١٧,١	٦	%٥١,٥	١٨	%٣١,٤	١١	التحكم في تدفق المياه عبر مراحل التشغيل
	٠	%١٧,١	٦	%٤٨,٦	١٧	%٣٤,٣	١٢	توعية المجتمع بأهمية الصرف الصحي
%٢,٩	١	%٢,٩	١	%٤٠	١٤	%٥٤,٢	١٩	استخدام الاسمنت في معالجة الحمأة
	٠	%١٤,٣	٥	%٦٥,٧	٢٣	%٢٠	٧	مشاكل المعالجة
	٠	%١٧,١	٦	%٥٤,٣	١٩	%٢٨,٦	١٠	تحسين الـ BOD لخطات المعالجة
	٠	%٥,٧	٢	%٥١,٤	١٨	%٤٢,٩	١٥	التجفيف الحراري للحمأة
	٠	%٢٢,٩	٨	%٥١,٤	١٨	%٢٥,٧	٩	إزالة النيتروجين والفوسفور من مياه الصرف المعالجة
%٢,٩	١	%٣١,٤	١١	%٤٢,٨	١٥	%٢٢,٩	٨	إعادة استخدام المياه المعالجة في الري لمنع مشاكل بيئية

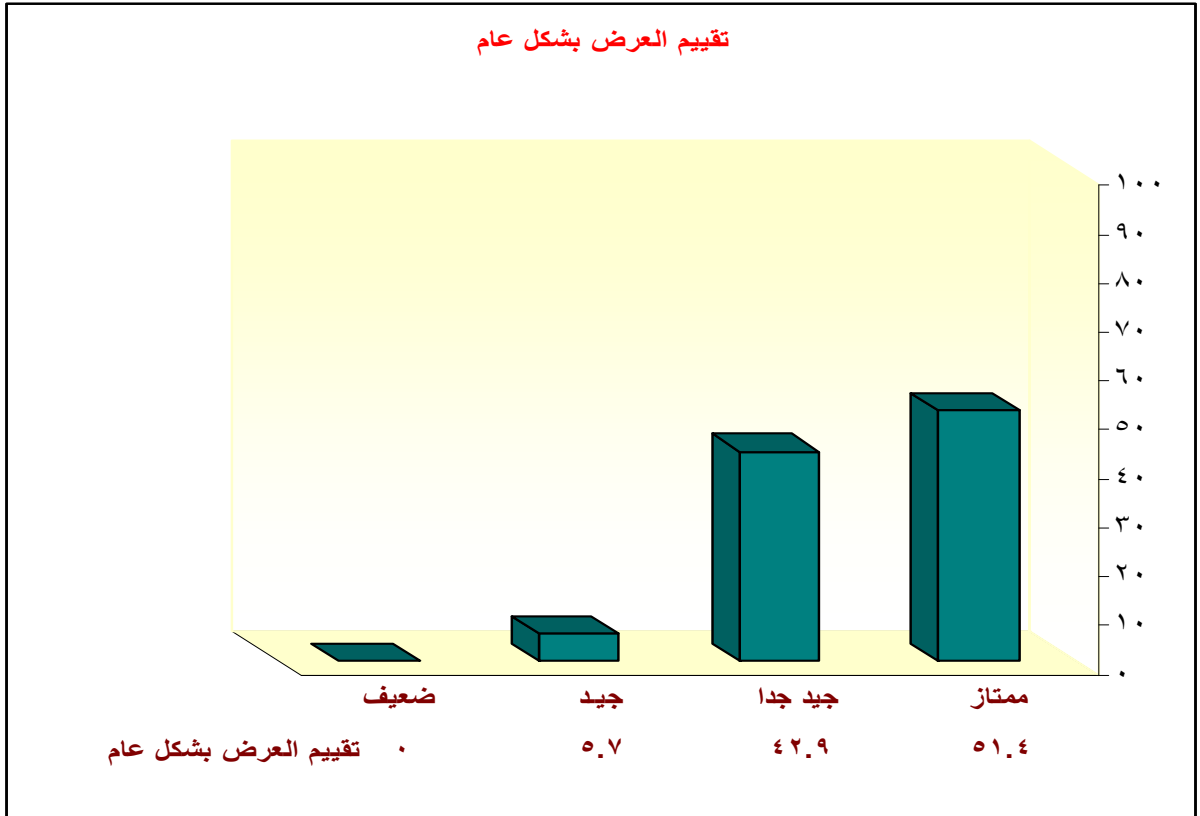
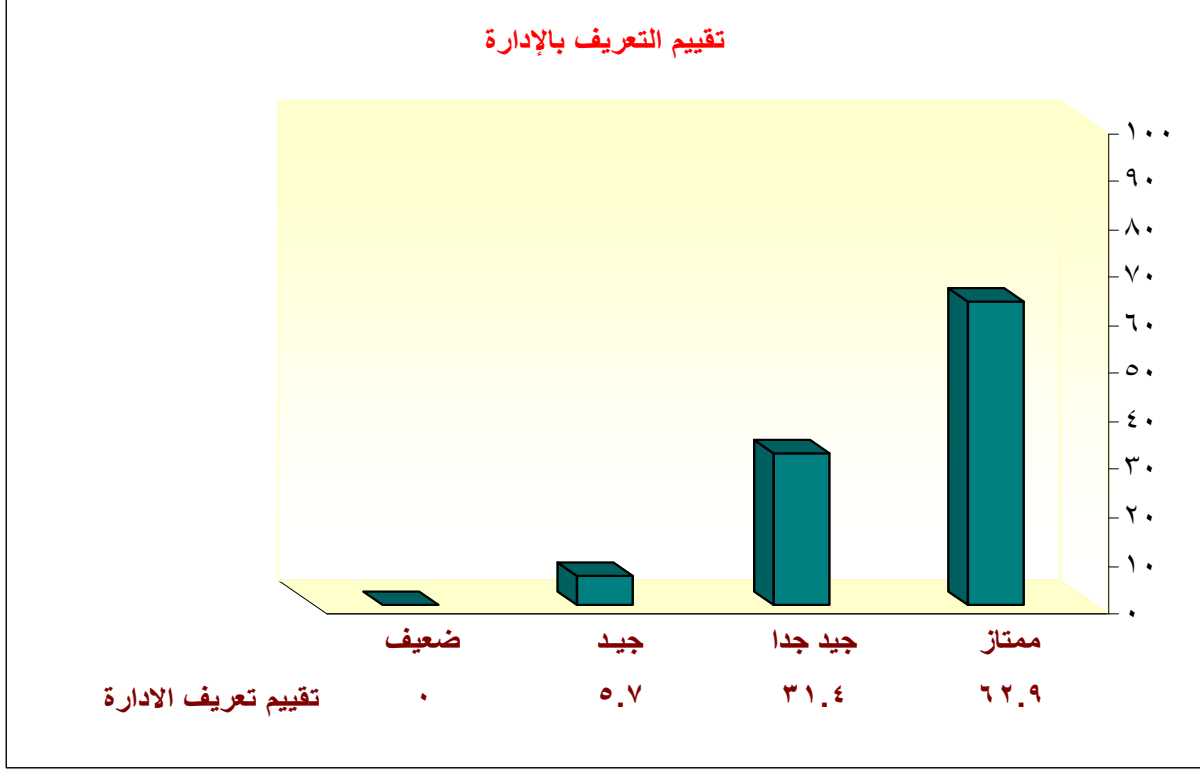
## نتائج الاستبيانات عن العرض المرئي لدورة مشغلي محطات المعالجة التي عقدت باليابان



نتائج الاستبيانات عن العرض المرئي لدورة مشغلي محطات المعالجة التي عقدت باليابان



نتائج الاستبيانات عن العرض المرئي لدورة مشغلي محطات المعالجة التي عقدت باليابان



مقارنة العروض المرئية ببعضها

